

Fiche de poste

➤ **Intitulé de poste : Agent d'entretien polyvalent des Services Techniques**

➤ **Poste occupé par :**

➤ **Missions du poste :**

- Effectue l'entretien des espaces verts et naturels
- Exécute divers travaux d'entretien courant et réparation des voies et réseaux
- Procède à des travaux d'entretien de premier niveau des bâtiments
- Assure les opérations de manipulation, portage, déplacement ou chargement de matériels, manuellement ou à l'aide d'engins de manutention
- Accomplit les travaux d'entretien et de première maintenance des terrains de sport, équipements, matériels sportifs et aire de jeux
- Communique à son chef de service toutes les informations nécessaires au bon fonctionnement du Centre Technique Municipal

➤ **Activités et tâches du poste :**

- Voirie :

Entretien de la signalisation verticale

Entretien de la voirie, des trottoirs et des accotements (réparation simple de chaussées, avaloirs, regards, désherbage, démoussage...) nécessaires à la bonne tenue du domaine routier

Ramassage des poubelles de propreté urbaine

- Espaces verts :

Tonte / Débroussaillage / Ramassage des feuilles

Elagage / Taille / Tronçonnage

Nettoyage des bois et sous-bois

Nettoyage des fossés et des berges

- Bâtiments :

Travaux d'entretien courant des bâtiments (peinture, plomberie, électricité, ...)

- Manutention :

Portage, chargement et déchargement de matériels

Manutention et installation des matériels des manifestations, fêtes et cérémonies

Montage des chapiteaux / estrades

Distribution des sacs poubelles, avis de travaux, produit de dératisation, ...

- Mécanique et entretien du petit matériel d'espaces verts :

Contrôle des niveaux / pressions

Entretien courant des matériels (vidange, affûtage, ...)

Réparation simple de mécanique

Informe le responsable hiérarchique de l'état des matériels (impossibilité de réparation, défaillance potentielle, etc.)

- Equipements sportifs et aires de jeux :

Les terrains de football :

Entretien courant des terrains de sport, en prenant en compte la spécificité de la surface à traiter (gazon synthétique ou gazon naturel ou terrain en stabilisé)

Traçage des terrains en conformité avec les règlements fédéraux

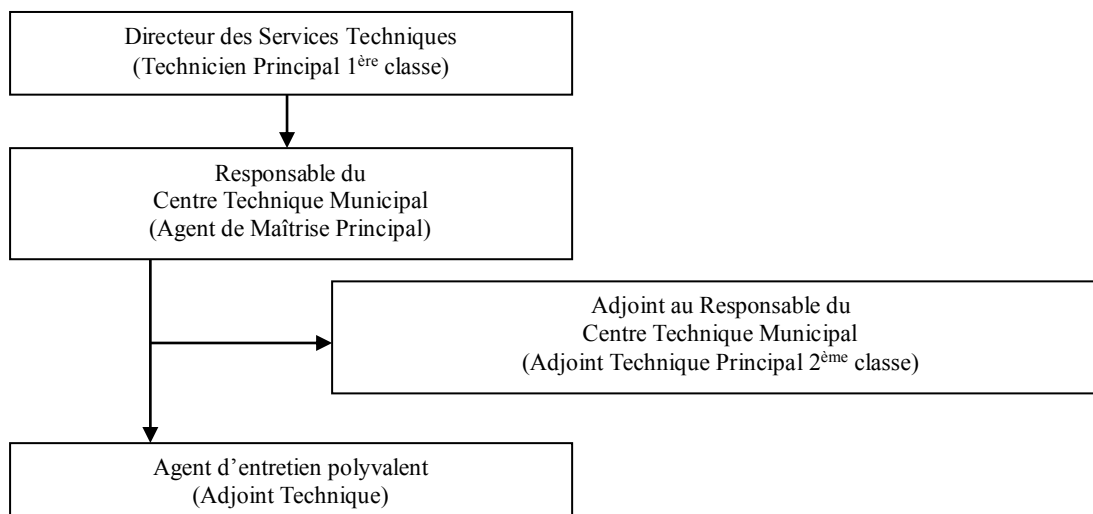
Contrôle et installation du matériel sportif (buts, filets, clôtures, ...)
Nettoiemment des gradins à la haute pression

Le fronton rebot :
Nettoiemment des gradins à la haute pression

Aires de jeux :
Contrôler et entretenir les équipements des aires de jeux

- Divers :
Nettoyage et rangement des outils de travail (véhicules, locaux et matériels)
Participation aux tournées de distribution de la Banque Alimentaire

➤ **Positionnement hiérarchique :**



➤ **Relations fonctionnelles :**

- Relation permanente avec les autres agents du Centre Technique Municipal et le Responsable du Centre Technique Municipal ou son Adjoint
- Relations ponctuelles directes avec les riverains et les entreprises intervenant sur la Commune

➤ **Exigences requises :**

• **Formations et qualifications nécessaires :**

Permis B

• **Connaissances nécessaires :**

- Connaître et appliquer les conditions d'utilisation et de stockage des produits (reconnaître un pictogramme)
- Connaître les règles d'utilisation des machines confiées
- Connaître et appliquer les consignes de sécurité d'urgence, premier secours...
- Connaître et respecter les règles d'hygiène et de sécurité applicable au CTM
- Connaître les risques du travail en hauteur et savoir se mettre en sécurité
- Connaître et mettre en œuvre les signalisations de sécurité sur chantiers (des véhicules, des personnes, de travailleur isolé et individuelle de l'agent)
- Connaître et utiliser les Equipements de Protection Individuelle (EPI)
- Connaître les risques liés à son poste de travail (bruit, risque chimique, risque biologique, manutention manuelle...)

Connaître les gestes et postures de sécurité

Compétences techniques :

Mécanique et entretien du petit matériel d'espaces verts :

Identifier un matériel et ses caractéristiques techniques

Assurer la maintenance courante de l'outillage et du matériel

Effectuer les réglages des organes mécaniques et des différents systèmes du matériel en entretien

Réaliser les essais de fonctionnement

Exécuter des chantiers d'entretien sur les tâches du poste à partir d'un programme de travail

Poser du mobilier urbain

Manipuler différents matériels (bancs, tables, chaises, podiums, barrières, etc...) et adapter les conditions de manipulation aux différents produits (poids, encombrement, fragilité, ...)

Organiser le rangement des matériels en fonction de l'espace disponible

Utiliser le matériel pour les travaux en hauteur

Préparer et installer le matériel sportif

Détecter les dégradations des espaces publics (espaces verts, réseaux, fossés, chaussée, éclairage public, équipements sportifs, aire de jeux, etc.) et alerter le responsable hiérarchique

Appliquer les règles d'hygiène (propreté : des vêtements de travail, des locaux sanitaires, des véhicules et matériels utilisés ainsi que leur rangement)

Appliquer la réglementation de la signalisation temporaire de chantier pendant les travaux sur voie ouverte à la circulation

Appliquer les règles de sécurité collectives et individuelles dans le cadre de l'utilisation des matériels, des outils et des produits

Appliquer les règles et consignes de sécurité liées aux travaux en cours dans les bâtiments

➤ **Cadre statutaire :** Catégorie C – Filière technique – Cadre d'emploi des adjoints techniques territoriaux.

➤ **Moyens mis à disposition :**

En fonction du type de travaux effectués : véhicule de service, microtracteur, outils spécialisés (rabot de piste, engin d'entretien courant des terrains de sport, ...). Pas le matériel nécessitant un CACES.

Matériel de signalisation de chantier

Petits engins et outillages pour des travaux de réalisation ou d'entretien de la voirie et des trottoirs

Petits matériels d'entretien des espaces verts (débroussailleuse, tronçonneuse, faucheuses, tondeuse, taille-haie, ...)

Petits matériels d'entretien des bâtiments (Maçonnerie, peinture, plomberie, ...)

Petits outillages d'entretien des équipements sportifs et aires de jeux

Petits outillages d'entretien du matériel (clés, tournevis, pinces, ...)

Vêtements de travail

Equipements de Protection Individuelle

➤ **Contraintes d'exercice :**

Travail à l'intérieur ou à l'extérieur par tous les temps, en toutes saisons, à pied ou motorisé

Travail seul ou en équipe sur des sites variés

Port des vêtements de sécurité obligatoire

Respect de l'organisation du CTM (horaires, rythme de travail, congés, ...)

Utilisation de matériels bruyants et tranchants

Peut-être amené à utiliser un matériel sophistiqué ou des substances toxiques et à porter des équipements spéciaux de sécurité

