

# ENSEMBLE LUTTONS CONTRE LE FRELON ASIATIQUE QUAND PIÉGER ?

- DES LE PRINTEMPS ET LA DOUCEUR DES TEMPERATURES (12/15 °),
- DE FÉVRIER À AVRIL ET DE NOVEMBRE À DÉCEMBRE, POUR RECUEILLIR LES REINES FONDATRICES.

## L'APPAT ?

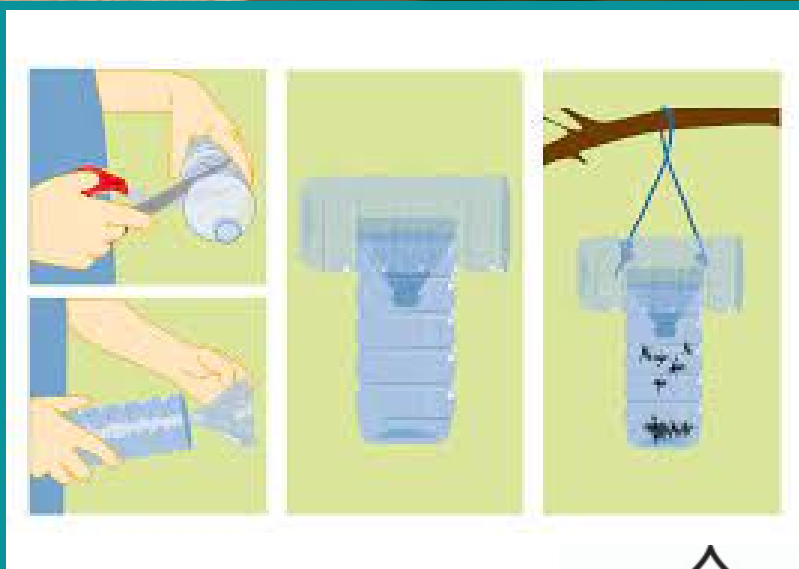
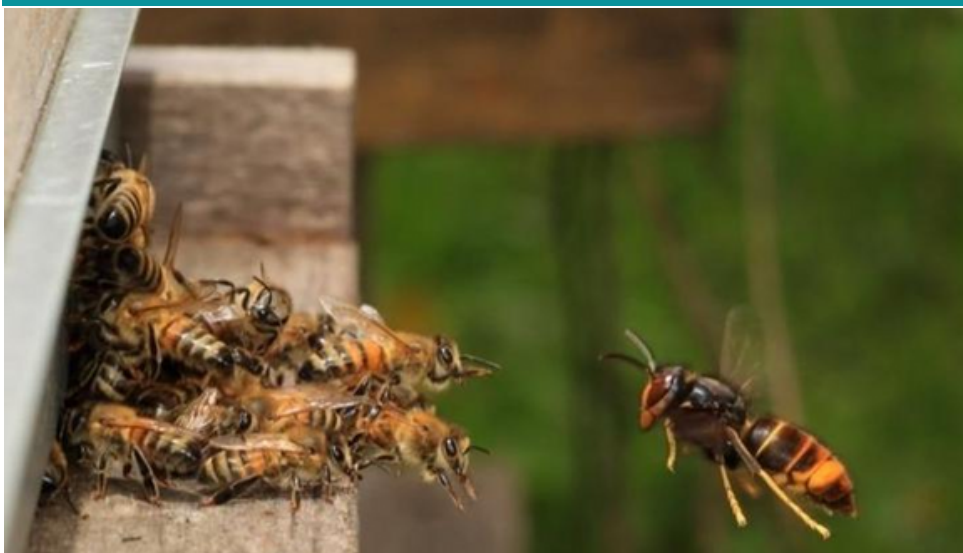
- UN ATTRACTIF SUCRÉ ET ALCOOLISÉ (BIÈRE, SIROP..) EXEMPLES : 2/3 DE BIÈRE + 1/3 DE SIROP DE CASSIS.
- FAIRE 2 PETITS TROUS DE 5 MM ENTRE LA CHAMBRE DE PIÉGEAGE ET L'ENTONNOIR POUR QUE LES INSECTES NON CIBLÉS, SE LIBÈRENT.

## ENTRETIEN DU PIEGE

- TOUS LES 5 JOURS, RENOUVELER LE CONTENU DU PIEGE

LE FRELON ASIATIQUE VESPA VELUTINA EST UN REDOUTABLE PREDATEUR POUR LES ABEILLES. IL A DES IMPACTS IMPORTANTS SUR LA PRATIQUE DE L'APICULTURE.

Le frelon asiatique chasse les abeilles pour nourrir ses larves et satisfaire les besoins en protéines nécessaires à la croissance de sa colonie. Les dégâts sur les ruches s'effectuent par le prélèvement direct d'abeilles, mais aussi et surtout, par le stress et l'affaiblissement progressif que leur présence continue induit sur les abeilles. Paralysées, les abeilles ne vont plus prélever le nectar, le pollen et l'eau indispensables à leur survie et à leur bonne santé.



# ELGARREKIN BORROKA DEZAGUN LEITZOR ASIATIKOA

## NOIZ ZEPOAK EZARRI ?

- PRIMADERA ASTAPENEAN(12/15 GRADO DELARIK)
- OTSAILA APIRILA TARTEAN - AZARO ETA ABENDOAN, LEITZOR ASIATIKOAREN ERREGINA ATXEMAITEKO.

## BEITA ?

- ERAKARGARRI SUKRATU ETA ALKOHOLDUNA (GARAGARDO, ZIROPA..)  
ADIBIDEZ : 2/3 GARAGARDO + 1/3 CASSIS ZIROPA.
- 5 MM ETAKO,BI XILO EGIN ZEPOAREN GANBARA ETA FUNILAREN ARTEAN DIREN INSEKTUAK LIBRATZEKO.

## ZEPOAREN MANTENTZEA

- ZEPOAREN EDUKIA 5 EGUNETATIK ALDATU



LEITZOR ASIAKOA VESPA VELUTINA HARRAPARI IZUGARRIA DA ERLEENTZAT. ERAGIN GARRANTZITSUA DU ERLEZAINZA PRAKTIKAN.

Leitzor Asiakoak, erleak ihiztatzen ditu, erleen larbak elikatzeke eta bere kolonia hazteko beharrezkoak diren proteina-beharrak asetzeko.

Erlauntzaren kaltea erleen bilketa zuzenaren bidez egiten da, baina baita ere, erleeri etengabeko estresa eta ahultze progresiboa ondorioztatzen baitute.

Erleak paralizatuak dira eta, bizirik irauteko eta osasunerako ezinbestekoak diren nektarra, polena eta ura , ez dituzte behar den bezala biltzen.

